

HİCAZŞARKI

"Son bahçede son yolculuğın derdine düşüldük"

"Cimriğin'ın ardından"

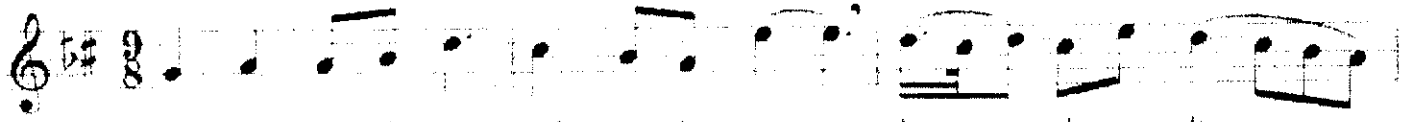
Beste: Alâeddin YAVUŞCA

Güfte: Turgut Çelik BURSEVİ

Resim: 25.01.2003-Üyemir

Usul: Aksak

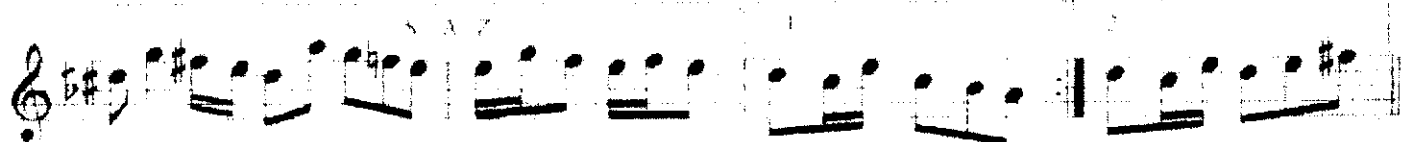
♩ = 118



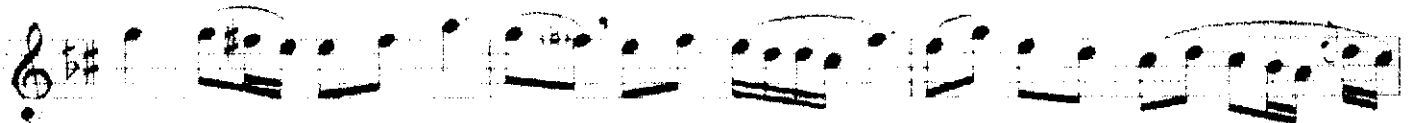
Son bah çe de son yol cu lu ğın der di ne düş



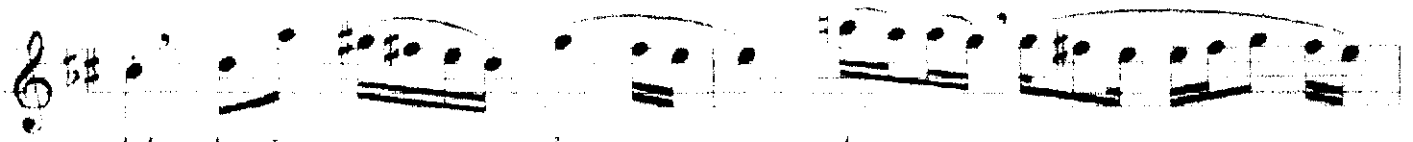
dük da ğın ar dın da ne var dır



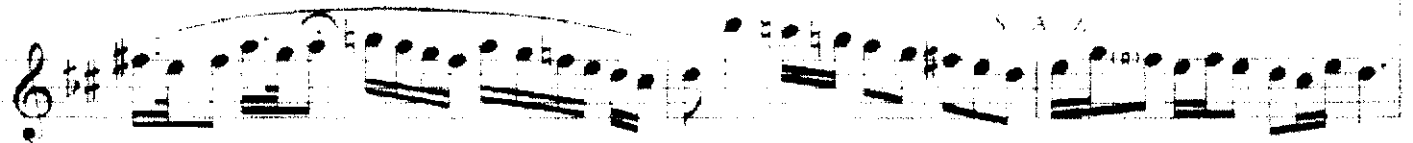
(S A Z) (S A Z)



Son mev si me ğır dık di ye böz dük ba ğı gör



dük ba ğın ar dın da ne var



dır



Son mev si me ğır dık di ye böz dük ba ğı gör



dük ba ğın ar dın da ne var



dır



Top rak gi bi doğ mak yi ne top rak la ra düş mek

se ha yat boş ye re geç

miş

Ruh bız le re dar gın mı bı lın mez bu ku rak

top ra gın ar dın da ne var

dır

Ruh bız le re dar gın mı bı lın mez bu ku rak

top ra gın ar dın da ne var dır

SON

Dr.S.Özgen
Şubat-2003

Son bahçede son yolculuğum derdine düşüldük , dağın ardında ne vardır?
Son mevsime gırdık diye bozduk bağı gördük , bağın ardında ne vardır?
Toprak gibi doğmak,yine topraklara düşmekse hayat , boş yere geçmiş
Ruh bizlere dargın mı bilinmez , bu kurak toprağın ardında ne vardır?